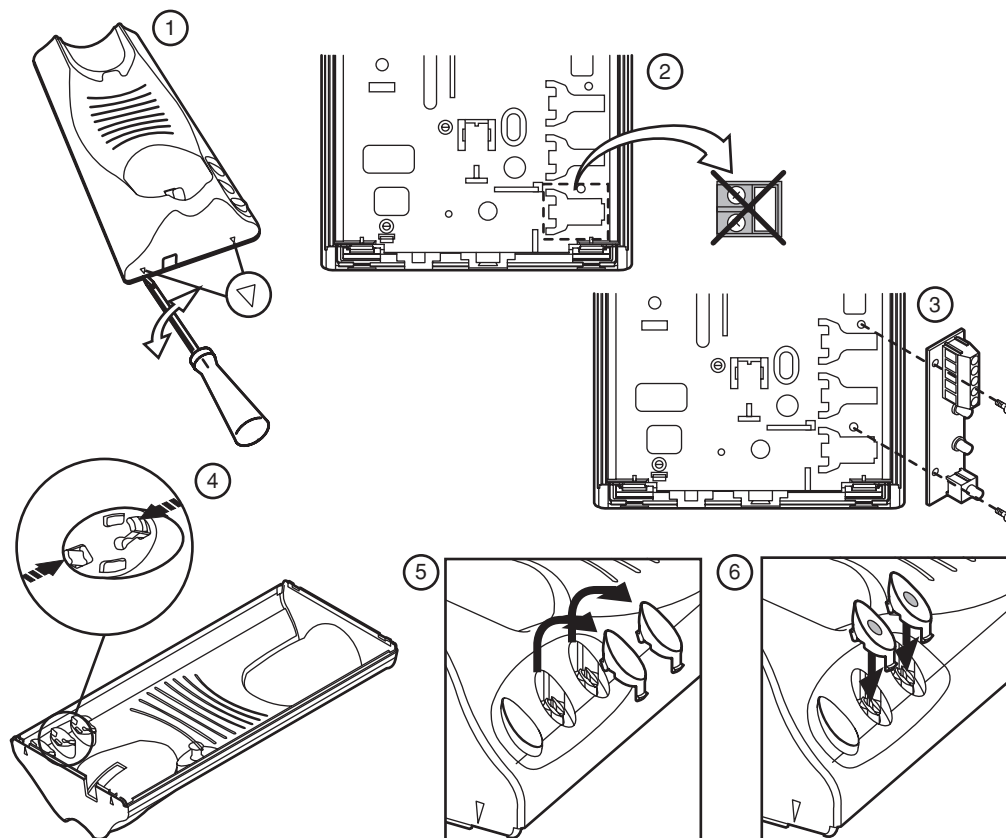


**KIT TASTO MUTE E LED 5 MORSETTI**  
**KIT FOR MUTE BUTTON AND LED WITH 5 TERMINALS**  
**KIT AVEC TOUCHE MUTE ET LED AVEC 5 BORNES**  
**KIT CON PULSADOR "MUTE" Y LED CON 5 BORNES**  
**EINBAUMODUL MIT 5 KLEMMEN FÜR LAUTSPRECHERDAMPFUNG**

**Sch./Ref. 1133/56**



DS 1133-001A

FILIALI

20151 MILANO - Via Gallarate 218  
Tel. 02.380.111.75 - Fax 02.380.111.80  
00043 CIAMPINO (ROMA) - Via L.Einaudi 17/19A  
Tel. 06.791.07.30 - Fax 06.791.48.97

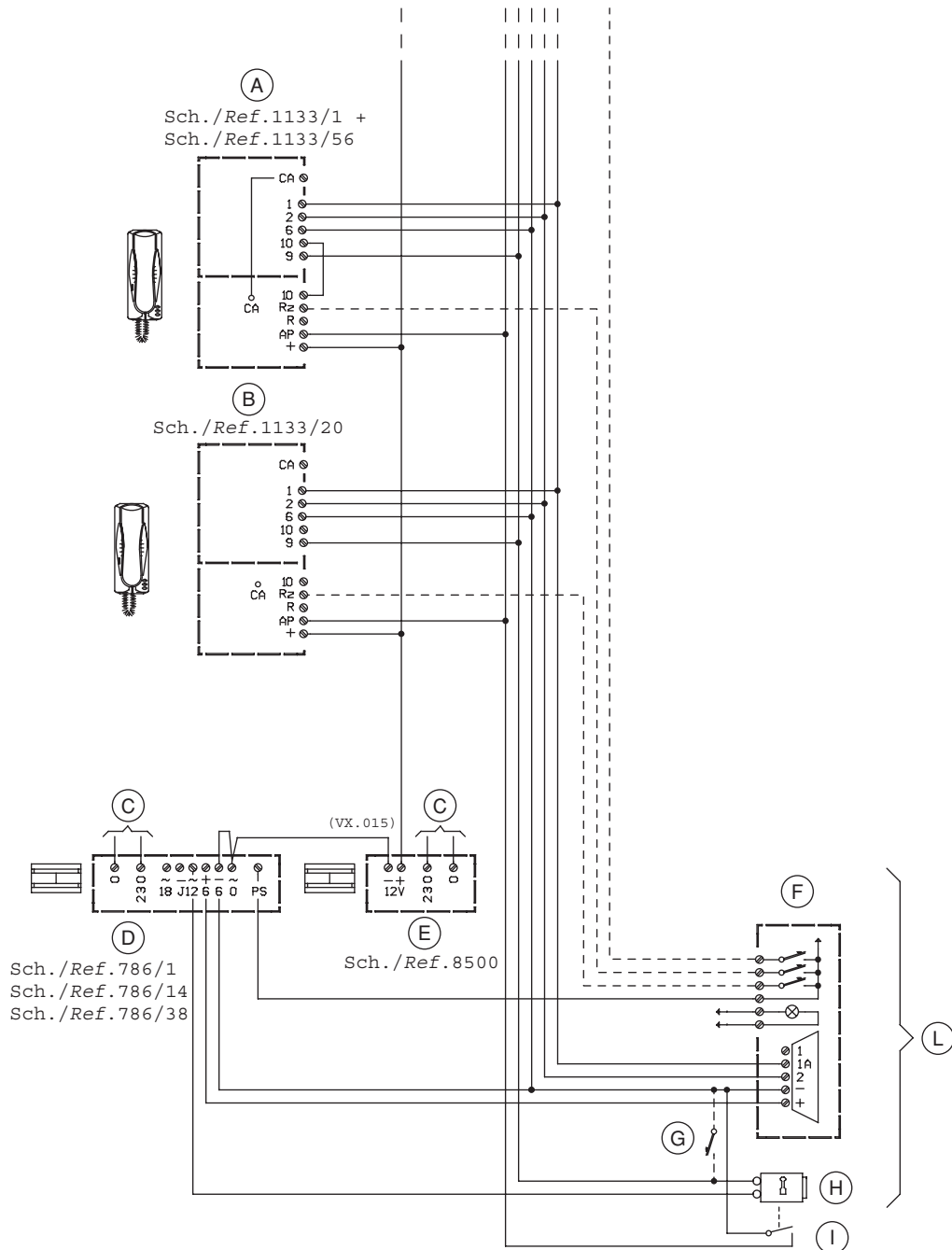
**urmet**  
DOMUS

LBT 7340

STABILIMENTO

URMET DOMUS S.p.A.  
10154 TORINO (ITALY)  
VIA BOLOGNA 188/C  
Telef. 011.24.00.000 (RIC. AUT.)  
Fax 011.24.00.300 - 323  
Call Center 011.23.39.801

<http://www.urmetdomus.com>  
e-mail: [info@urmetdomus.it](mailto:info@urmetdomus.it)



(A) Citofono  
House phone  
Poste  
Teléfono  
Haustelefon

(B) Kit tasto mute  
Mute key kit  
Kit touche muet  
Juego tecla mute  
Kit mit taste

(C) Rete~  
Mains~  
Secteur~  
Red~  
Netz~

(D) Alimentatore citofonico  
Power supply for house phone system  
Alimentation pour installation de portier  
Alimentacion para porteros  
Haussprech - netzgerät

(E) Alimentatore  
Power Supply  
Alimentateur  
Alimentador  
Netzgerät

(F) Pulsantiera per posto esterno  
Posto esterno  
Push button panel for loudspeaking unit  
Amplified loudspeaking unit  
Plaque de rue pour micro hp  
Micro-hp  
Placa de pulsadores para puesto externo  
Situado en el exterior  
Tastatur F. Türstation  
Einbaulautsprecher

(G) Azionamento Serratura  
Lock Operation  
Actionnement Serrure  
Accionamiento Cerradura  
Schlossbetätigung

(H) Serratura elettrica  
Electric lock  
Serrure électrique  
Cerradura eléctrica  
Elektrisches schloss

(I) Contatto porta aperta  
Door open contact  
Contact de porte ouverte  
Contacto de puerta abierta  
Tür Offen Kontakt

(L) Portiere Elettrico  
Entrance panel  
Portier électrique  
Portero eléctrico  
Torstelle

**VX.015** Il conduttore indicato deve essere collegato quando è richiesta la segnalazione di porta aperta. L'alimentatore Sch. 8500 può fornire corrente ad un massimo di 20 citofoni. Con una quantità di citofoni superiore a 20 unità è necessario aggiungere un altro alimentatore (uno ogni 20).

*The wire indicated must be connected when indication of door open is required. The Ref. 8500 power supply can power up to 20 house phones. To connect more than 20 house phones, add other power supplies (one every 20 house phones).*

Le conducteur indiqué doit être relié quand on veut l'indication de porte ouverte. L'alimentation Réf. 8500 peut fournir du courant à 20 postes d'appartement au maximum. S'il y en a plus, ajouter d'autres alimentations (une tous les 20 postes).

*El conductor indicado se conecta cuando se quiere tener la indicación de puerta abierta. El alimentador Ref. 8500 puede suministrar corriente a un máximo de 20 porteros electrónicos; si la cantidad es superior, agregar otros alimentadores (uno cada 20).*

Wenn der Zustand "Tür offen" angezeigt werden soll, muß der gekennzeichnete Leiter angeschlossen werden. Das Netzgerät BN 8500 kann bis zu max. 20 Innenstellen versorgen. Sollen mehr Innenstellen installiert werden, müssen zusätzliche Netzgeräte (eines pro 20 Innenstellen) angeschlossen werden.