

**SEGRETO DI CONVERSAZIONE PER IMPIANTI 1+1**  
**SECURITY OF CONVERSATION DEVICE FOR 1+1 SYSTEMS**  
**SECRET DE CONVERSATION POUR INSTALLATIONS 1+1**  
**SEGRETO DE CONVERSACIÓN PARA SISTEMAS 1+1**  
**GESPRÄCHSGEHEIMNIS FÜR ANLAGEN 1+1**

## Sch./Ref. 1145/74

### ITALIANO

Il dispositivo è utilizzato per ottenere il segreto di conversazione nei soli impianti citofonici di tipo 1+1. Ogni dispositivo è previsto per essere montato sul modulo pulsanti come descritto in figura collegando i fili C1÷C4 ai morsetti U1÷U4 del modulo tasti; per i collegamenti all'impianto utilizzare i morsetti C1÷C4 presenti sul dispositivo stesso.

### ENGLISH

*The device is used to provide secrecy of conversation in 1+1 type house phone systems only. Each device is designed to be assembled on the button module as shown in the figure, connecting wires C1-C4 to terminals U1-U4 of the keys module; for connections to the system, use terminals C1-C4 on the device.*

### FRANÇAIS

Ce dispositif est utilisé pour obtenir le secret de conversation, dans les installations de postes d'appartement de type 1+1 uniquement. Chaque dispositif doit être monté sur le module touches, suivant la description de la figure, en branchant les fils C1÷C4 aux bornes U1÷U4 du module touches; pour les branchements à l'installation, utiliser les bornes C1÷C4 présentes sur le dispositif lui-même.

### ESPAÑOL

*El dispositivo se utiliza para conseguir el secreto de conversación tan sólo en las instalaciones interfónicas de tipo 1+1.*

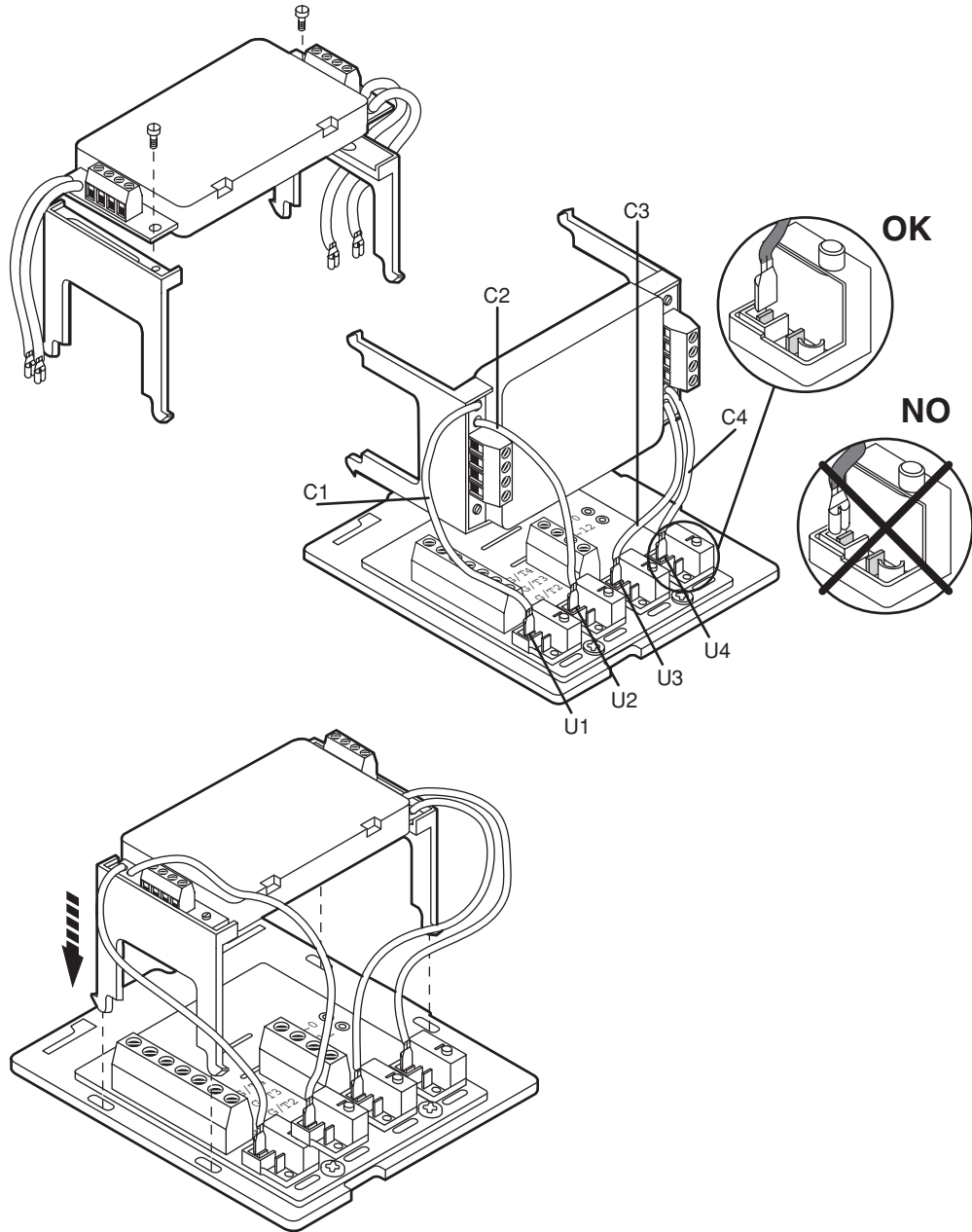
*Cada dispositivo ha de montarse en el módulo de pulsadores como se describe en la figura conectando los conductores de C1 a C4 a los bornes de U1 a U4 del módulo de teclas; para las conexiones a la instalación utilizar los bornes de C1 a C4 que se encuentran en el dispositivo mismo.*

### DEUTSCH

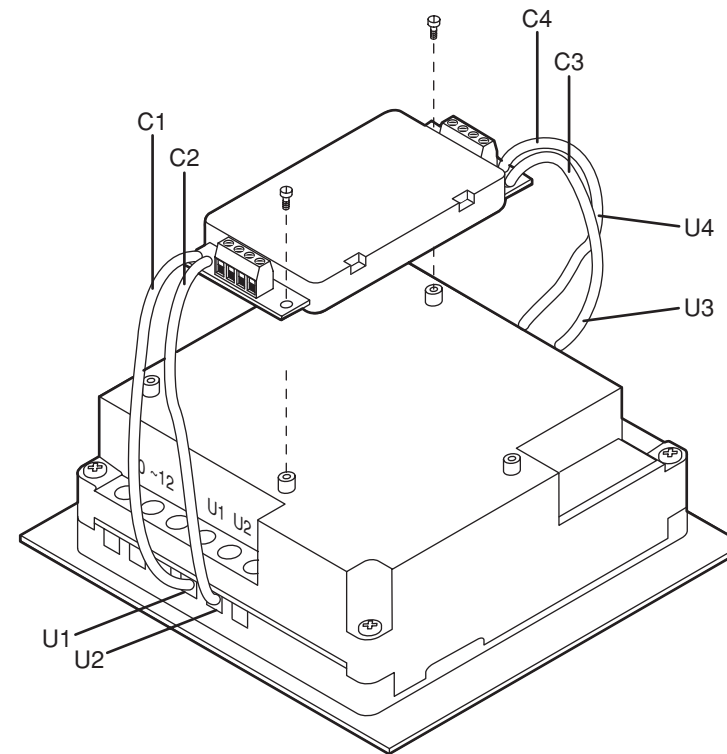
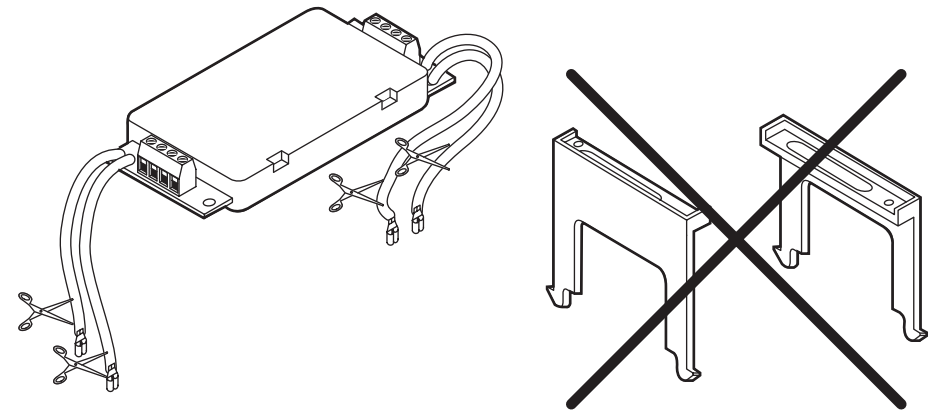
Diese Vorrichtung wird zum Mithörschutz bei Rufanlagen vom Typ 1+1 verwendet.

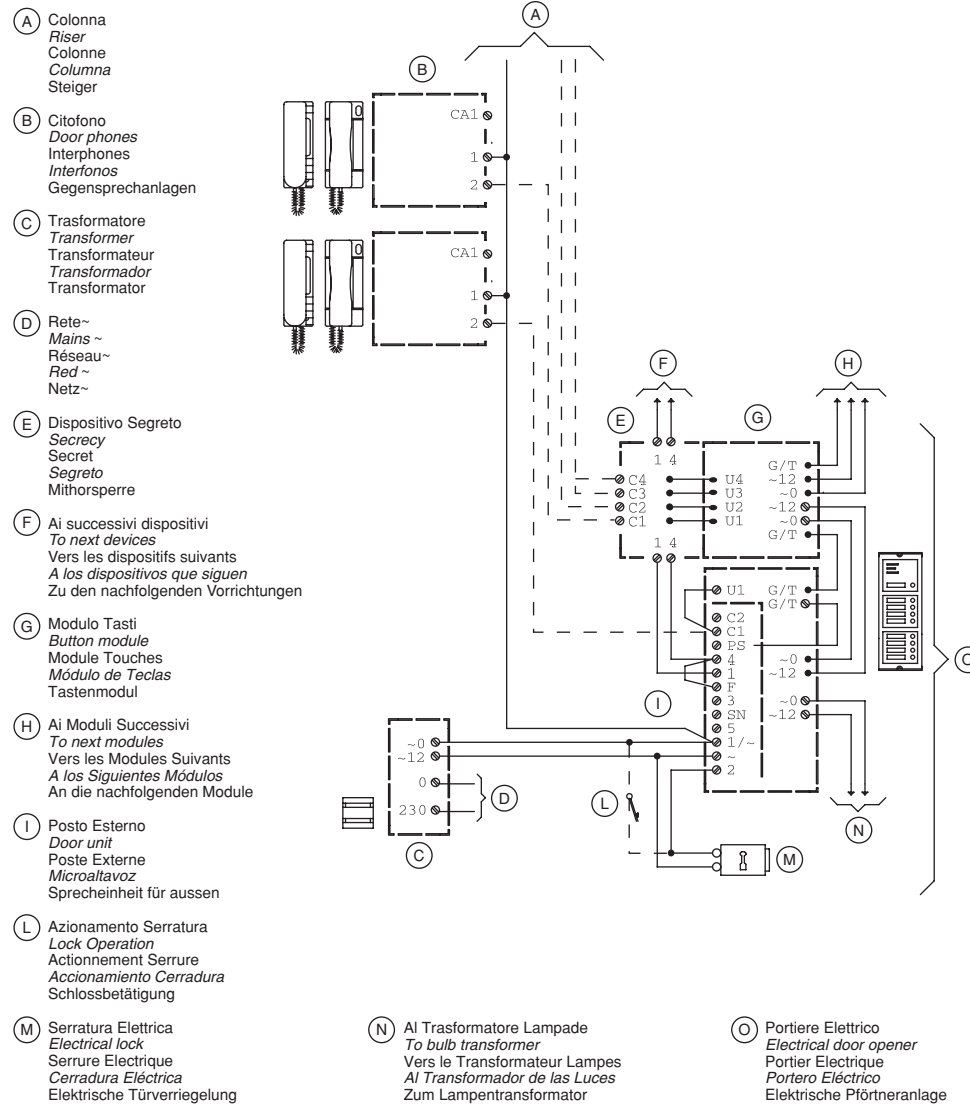
Jedes Gerät ist dafür vorgesehen, auf einem Tastenmodul wie in der Abbildung gezeigt durch Anschluss der Drähte C1÷C4 an die Klemmen U1÷U4 des Tastenmoduls montiert zu werden. Zum Anschluss an die Anlage werden die Klemmen C1÷C4 auf dem Gerät selbst benutzt.

**INSTALLAZIONE SU SINTHESI**  
**INSTALLATION ON SINTHESI**  
**INSTALLATION SUR SINTHESI**  
**INSTALACIÓN EN SINTHESI**  
**INSTALLATION AUF SINTHESI**



**INSTALLAZIONE SU K-STEEL**  
**INSTALLATION ON K-STEEL**  
**INSTALLATION SUR K-STEEL**  
**INSTALACIÓN EN K-STEEL**  
**INSTALLATION AUF K-STEEL**





DS 1145-005A

**urmet**  
DOMUS

LBT 7305

**FILIALI**

20151 MILANO - Via Gallarate 218  
Tel. 02.380.111.75 - Fax 02.380.111.80  
00043 CIAMPINO (ROMA) - Via L.Einaudi 17/19A  
Tel. 06.791.07.30 - Fax 06.791.48.97



**STABILIMENTO**

URMET DOMUS S.p.A.  
10154 TORINO (ITALY)  
VIA BOLOGNA 188/C  
Telef. 011.24.00.000 (RIC. AUT.)  
Fax 011.24.00.300 - 323  
Call Center 011.23.39.801